



Casa EM



Expresiva y funcional

Esta propuesta residencial, concebida al poniente de Guadalajara, destaca por el juego de sus volúmenes e interiores sobrios

Marco Antonio Mata

Tomando como punto de partida la creación de una arquitectura funcional, con una volumetría sencilla y contundente, sin dejar de lado la expresividad, es como el arquitecto Gerardo Ayala García de Quevedo desarrolló el concepto de la Casa EM.

Esta propuesta se localiza en un fraccionamiento privado al poniente de Guadalajara, en el Municipio de Zapopan, Jalisco. El terreno mide 655 metros cuadrados y la construcción tiene 633 metros.

“El principal reto fue lograr una re-

sidencia que funcionara para una familia de cuatro miembros y que evolucionara con ellos. Nos decidimos por un esquema que le permitiera a la casa funcionar simultáneamente con diferentes ambientes sociales, sin incomodarse entre sí”, explicó Ayala, quien encabeza el despacho TaAG arquitectura.

De ahí, el arquitecto y su equipo apostaron por tres decisiones fundamentales: el desarrollo de la propiedad en tres niveles, con un piso semienterrado que contiene un cuarto de juegos; múltiples accesos para diferentes áreas, y la sucesión de espacios que se puedan integrar si así se desea.





► El comedor es diseño de Antonio Citterio y está hecho en roble con acabado de cera.



► En el muro perimetral de la terraza se adaptó una barrera de bambúes.

Cortesía: T&A arquitectura

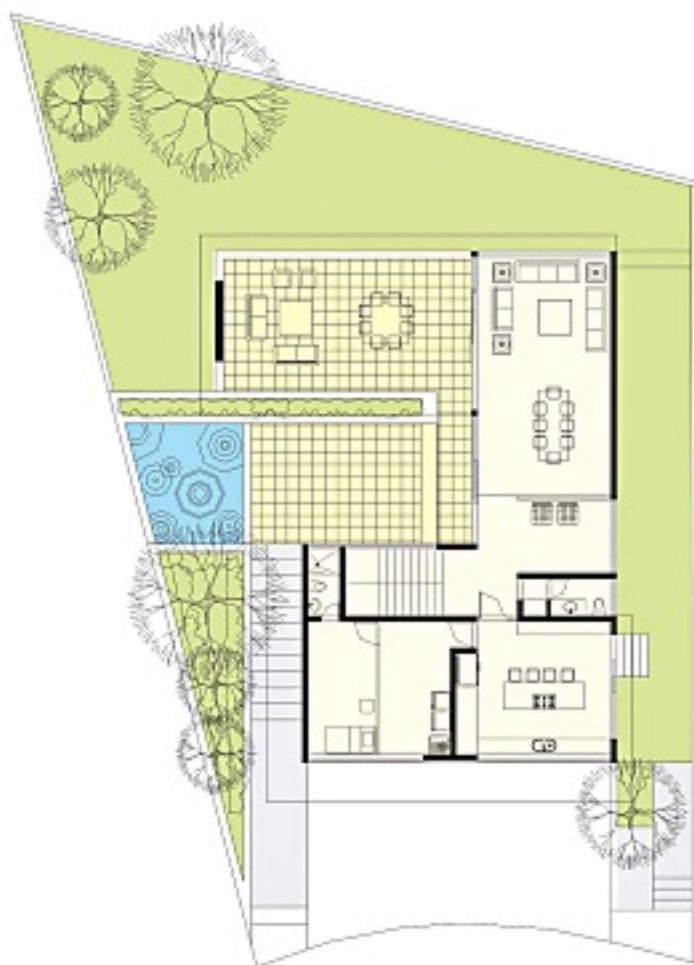
SIEMPRE UNIDO
A CADA UNO
DE TUS LOGROS.



f t @CRESTspa
www.facebook.com/CRESTAdhesivos

CREST

EL ADHESIVO
DE PISOS Y AZULEJOS
PARA TODA TU VIDA



► El corte de las plantas exhibe la distribución de los espacios.

El esquema de composición partió de la topografía del predio, pues al tener una pendiente ascendente, se decidió hacer una plataforma a manera de semisótano que alojara la cochera, el cuarto de máquinas, la bodega y la habitación de juegos con baño completo.

Sobre esa base se desplantó un volumen en L y, finalmente, se creó la planta alta, que contiene los espacios privados de la casa y aparece como un cuerpo en forma de cruja que vuela sobre el primer nivel para generar una serie de superficies techadas.

“La fachada es resultado directo de los volúmenes que forman la casa sin ningún tipo de adiciones o adornos. El espacio y la función se reflejan en la superficie de la misma.

“El primer cuerpo está velado por un acabado de cristal en todo su frente con diferentes tonalidades para darle privacidad donde se requiere, y la planta alta maneja una celosía de madera que le da privacidad al balcón de las recámaras y, además, las protege del sol durante la tarde”, mencionó Anaya.

INTERACCIÓN DE SUPERFICIES

Como el clima de Guadalajara es bastante benévolo, es posible tener espacios abiertos que funcionan bien en la mayor parte del año; por ello, se buscó una relación directa y funcional a través de paneles corredizos y ventanales correplegadizos que, literalmente, funden las áreas.

Una doble altura se aprecia en la sala-comedor -es el corazón social de la residencia- lo que genera un vínculo espacial con el programa público y el privado que se convierte en un volumen de aire templado que refresca e ilumina toda la casa.

Todo el interior está recubierto por yeso de alta densidad. Este material genera una textura uniforme, escuadras perfectas y un interesante brillo.

“Nos gusta manejar una pequeña estría superior en todos los muros de la casa, que dan el efecto de ligereza, pues no llegan a la losa y pareciera que flotara”, dijo.

Para los pisos de la planta baja se consideró mármol de carrara blanco con su veta grisácea. Este material se colocó en placas de gran formato con la junta reducida, lo que permite tener visualmente un material continuo sin divisiones.

En la planta alta y el estudio del



sótano se optó por una duela sólida de nogal, pues, a decir del propio artífice, le agrada utilizar la madera en las áreas privadas, ya que es mucho más cómodo y cálido cuando se camina sobre ella descalzo.

Los interiores se traducen en un estilo elegante y con pocos elementos decorativos en la gama de colores básicos. Parte de ello se refleja en el mobiliario, donde se buscaron líneas sobrias de diseño traídas de marcas italianas y Escandinavas.

“Hay piezas que se hicieron sobre diseño exclusivamente para la

casa. En este caso, la cava, los candiles y el sistema colgante para las fotos de la sala.

“Tenemos también obras de arte de Francisco Toledo y Pedro Escapa, fotos de Alessandro Volpi y esculturas de Sergio Bustamante, Jerome Abel Serin y de Ingo Maurer”, añadió el arquitecto.

Gracias a la tecnología diferentes ambientes de la casa se regulan mediante un sistema de automatización, el cual controla iluminación, cortinas eléctricas, audio ambiental y el aire acondicionado.

> La iluminación es blanca y en el comedor se utilizó un candil de diseño exclusivo.



> La duela sólida de nogal sobresale de los pisos.



> Una de las habitaciones cuenta con una serie de fotos como parte de su decoración.



> La terraza tiene una jardinera recubierta de recinto con plantas de gran follaje.

La tranquilidad es fruto de la calidad y la experiencia



www.al-koat.com

01 800 2 AL-KOAT (25 5628)

AL-KOAT™
IMPERMEABILIZANTES

DISFRUTA LOS BENEFICIOS DE LA TECNOLOGÍA MÁS AVANZADA EN ILUMINACIÓN NATURAL.

1 CAPTA
Luz natural todo el día, todo el año.
Tecnología: Rabenorb 800 LightTector™

2 TRANSFIERE
Único material 99.7% reflectivo.
Tecnología: Spectralight® Intery

3 DIFUNDE
Ingeniería de óptica eficiente y estética.
Tecnología: OptiView

10 Year Warranty

El Sistema de Iluminación Natural Solatube® con la tecnología más avanzada: capta, transfiere y difunde la luz solar a espacios interiores.

- Dirige máxima luz natural sin límites.
- Transfiere luz a espacios sin ventanas o poco iluminados.
- Logra que los espacios se vean con mayor volumen.
- Protege muebles y ropa ya que filtra 99% Rayos UV.
- Decora espacios con su diseño estético.
- Proporciona inmejorable calidad de luz.
- Ahorra energía, una solución sustentable.



SOLATUBE.
Innovation in Daylighting™

EVERLUX S.A. de C.V.
Distribuidor Exclusivo en México y América Latina
Ángel Urbasa 1513 Col. Ladrón Valle, Del. Benito Juárez
Tel. (55) 5604-9420
mexico@solatube.com.mx

www.solatube.com.mx